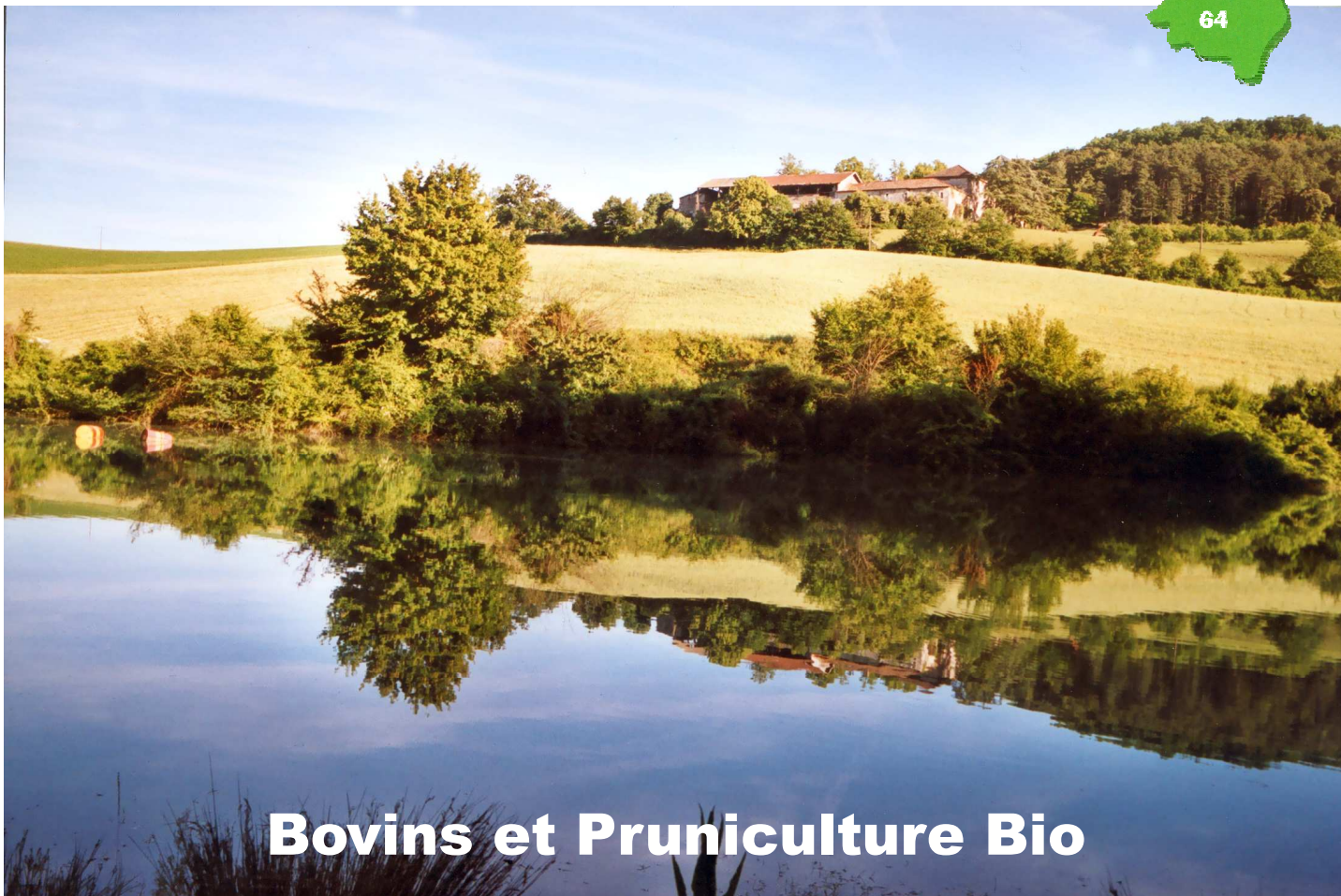
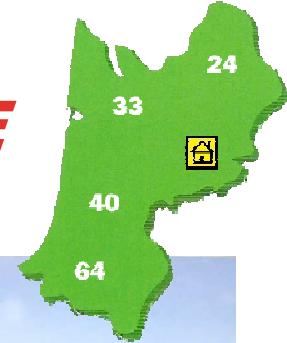




UNE FERME BIO EN AQUITAINE



Bovins et Pruniculture Bio

Ferme de Claude Favre à Castelmoron-sur-Lot (Lot-et-Garonne)

L'exploitation de Claude Favre se situe en Lot-et-Garonne dans la région du Confluent où la tradition agricole est largement orientée vers la production de pruneaux (IGP « Pruneaux d'Agen »). La ferme se situe sur des sols argilo-calcaire, profonds et battants (pH 7.5 - 8.2). Claude s'est installé sur la ferme familiale en 1977. Il a converti les productions végétales en 1981 et les productions animales en 1998. L'exploitation est aujourd'hui en phase de croisière.

78 hectares

Cultures : pruniers, prairies, céréales

Elevage : vaches laitières, génisses, vaches allaitantes, bœufs et veaux

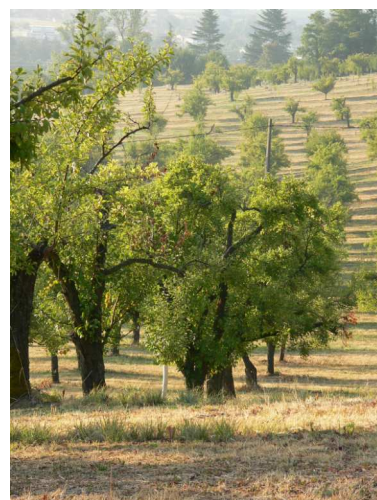
Commercialisation : Vente Directe et en Coopérative

CONTACT : Civam Agrobio de Lot-et-Garonne 05 53 41 75 03

Le temps de travail sur la pruniculture est réparti en :

- 50 h/ha pour la taille
- 15 h/ha pour l'anti-mousse, la fertilisation, les traitements phyto
- 2 h/ha pour l'installation de la confusion sexuelle
- 10 h/ha pour le broyage
- 3 h/ha de désherbage thermique
- 176.5 h/ha pour la récolte.

L'ensemble du verger est enherbé afin de lutter contre l'érosion (forte pente) et de faciliter la récolte.



Les récoltes de cette production sont d'environ 30 à 90 tonnes par an (soit 10 à 30 tonnes de pruneaux par an).

Les produits des ventes représentent entre 6000 et 10000 €/ha, le coût de production en pruniers bio est d'environ 3500€/ha et le coût de la transformation (prunes sèches ou mi-cuites) est entre 200 et 400€/tonne.

Pour ses pruniers, Claude utilise la technique de la confusion sexuelle. Elle est basée sur l'utilisation de phéromones ce qui permet d'éviter les traitements insecticides contre le carpocapse et permet la protection des auxiliaires. .

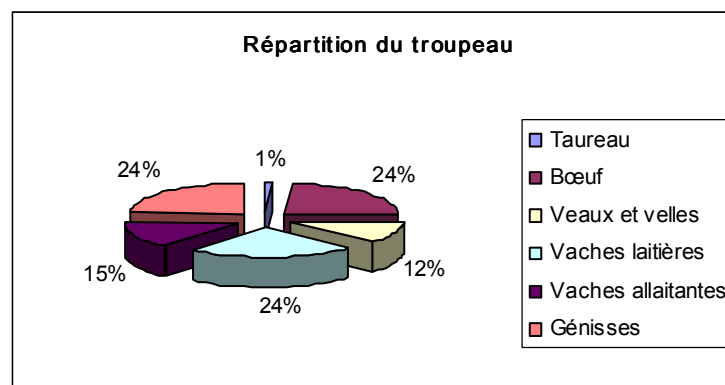
Cette méthode permet de diviser par deux les perforations. Claude est très satisfait de cette méthode car elle n'est pas nuisible et est facile à utiliser.

Tout le travail de triage et de séchage se fait à la ferme.

LES PRODUCTIONS ANIMALES

Claude possède 50 UGB répartis comme suit :

- 7 vaches laitières
- 10 génisses de renouvellement
- 24 vaches allaitantes
- 8 bœufs
- 20 veaux



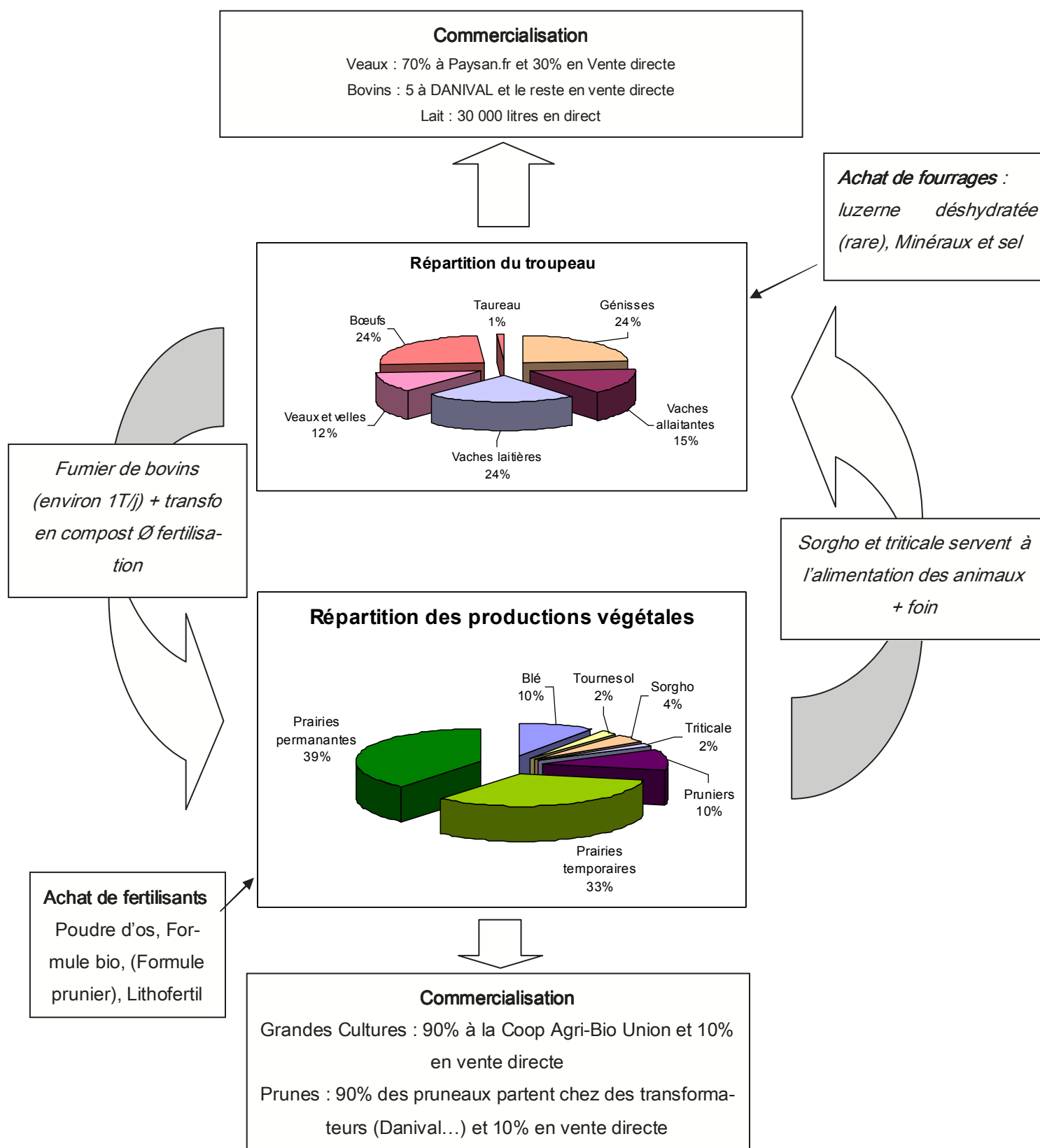
Les bovins sont des brunes des Alpes (mères) et les veaux sont des croisés.

Claude ne fait plus qu'une traite par jour. Il a un quota de 30000 litres de lait par an, qu'il vend à la ferme et à des voisins agriculteurs.



Claude fait pâturer ses bêtes un maximum. Elles ont du foin à volonté, très peu d'ensilage (10%), de l'enrubanné à 10% de légumineuses et des minéraux fabriqués à la ferme.

COMMERCIALISATION ET BILAN



Réseau aquitain de fermes de démonstration en agriculture biologique.
 Avec le soutien de :

